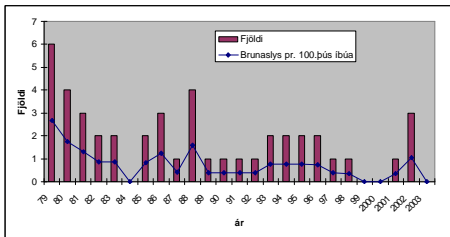


Flóttaleiðir úr byggingu

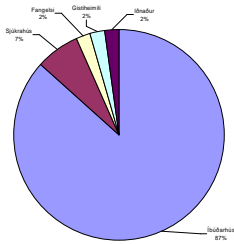
Guðmundur Gunnarsson
yfirverkfræðingur
Brunamálastofnun



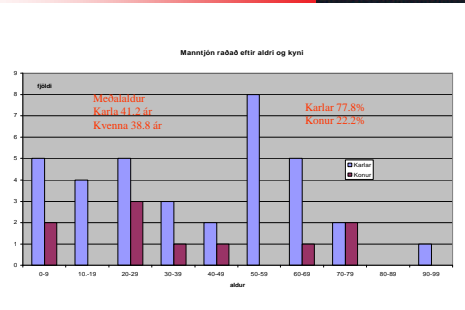
Manntjón í brunum 1979-2003



Manntjón í brunum 1979-2003



Manntjón í brunum 1979-2003



Hversvegna þarf að rýma ?



Það getur þurft að rýma byggingu t.d. vegna

- Elds eða reyks
- Jarðskjálfta
- Leka á hættulegum efnum
- Sprengihættu
- Hótana
- Straumleysis
- og fl.

Áhrif á uppgötvunartíma



- Brunaviðvörðunarkerfi
- Úðakerfi
- Skipulag húsnæðis
- Vakt

Viðbragðstími



t viðbragð

Viðbragðstíminn skiptist í túlkunartíma, sem er sá tími sem fer í það að gera sér grein fyrir að eldur sé laus og hætta sé að skapast, og ákvörðunartíma sem er sá tími sem það tekur fyrir einstaklinginn að bregðast við (taka ákvörðun um að flýja undan eldinum).

Áhrif á viðbragðstíma



- Boð frá brunaviðvörðunarkerfi í formi talaðra skilaboða
- Sofandi fólk bregst seinna við en vakandi
- Notkun húss
- Ástand fólks
- Þjálfað starfsfólk

Ferðatími



t ferðatími

Ferðatíminn er sá tími sem það tekur viðkomandi aðila að fara á öruggan stað t.d. út úr húsi.

Áhrif á ferðatíma



Ferðatíminn ræðst af mörgu:

- Lengd
- Breidd
- Yfirsýn
- Greiðfær leið
- Stigi – upp eða niður beinn eða hringstigi
- Reykur/hætta á flóttaleið
- Aldur og færni

Hvað er flóttaleið



Gangur, göngusvæði eða stigi sem gera fólki fært að bjargast frá eldsvoða eða annarri hættu fyrir eigin rammleik eða með aðstoð annarra.

Kröfur til flóttaleiða



- Aðalregla: Flótti frá rými með minna öryggi í rými með meira öryggi
- Salur > gangur > stigahús > út
- Flóttaleið skal vera sérstakt brunahólf með reykþéttum og sjálflokandi hurðum
- Auðrataðar
- Brunaálag hverfandi
- Allar klæðningar í flokki 1
- Má ekki nota í annað

Kröfur til flóttaleiða



Kröfur til flóttaleiða



Kröfur til flóttaleiða



Brunahannaðar flóttaleiðir

Algengt er að flóttaleiðir út úr byggingum séu ákvarðaðar með *brunahönnun* þ.e. eingöngu er horft til brunahættu

Í stórum byggingum má reikna sig frá fjölda og breidd rýmingarleiða t.d. vegna mikillar lofthæðar

Hefur ekki áhrif á hættu vegna jarðskjálfta, hótana....

Því er varasamt að reikna sig grimmt frá flóttaleiðum

Hættulegar íþróttir ?

Margar íþróttgreinar eru þannig að iðkandi getur lent í hættu t.d. við straumleysi t.d.

Skautahlaup

Fimleikar

Sund

Hestaíþróttir

(fellur þetta undir hættuleg svæði)