

Brunamálastofnun

Iceland Fire Authority

Útkallsskýrslugrunnurinn

Árið 2009

Kristján Vilhelm Rúriksson
Brunamálastofnun
Ráðstefna slökkviliðstjóra 2009

Bakgrunnur

- Lög um brunavarnir nr. 75/2000 5. gr b-liður
- Helstu verkefni stofnunarinnar:
- hafa yfirumsjón með eldvarnaeftirliti og slökkvistarfi sveitarfélaga í þeim tilgangi að tryggja samræmt eftirlit og virkt slökkvistarf á landinu öllu

Verkefni Brunamálastofnunar

- Samræming á slökkvistarfi
- Samræmd upplýsingaöflun
- Skýrslur vegna rannsókna
- Samantektir
- Alþjóðlegur samanburður

Ávinningur fyrir slökkviliðin

- Tölfræði um starfsemi slökkviliðs sem þau hafa aðgang að
- Tæki fyrir sveitarfélög til að meta umfang slökkviliða
- Tæki til að sýna sveitarstjórnnum fram á mikilvægi slökkviliðsins

Gagnagrunnar á vegum Brunamálastofnunar

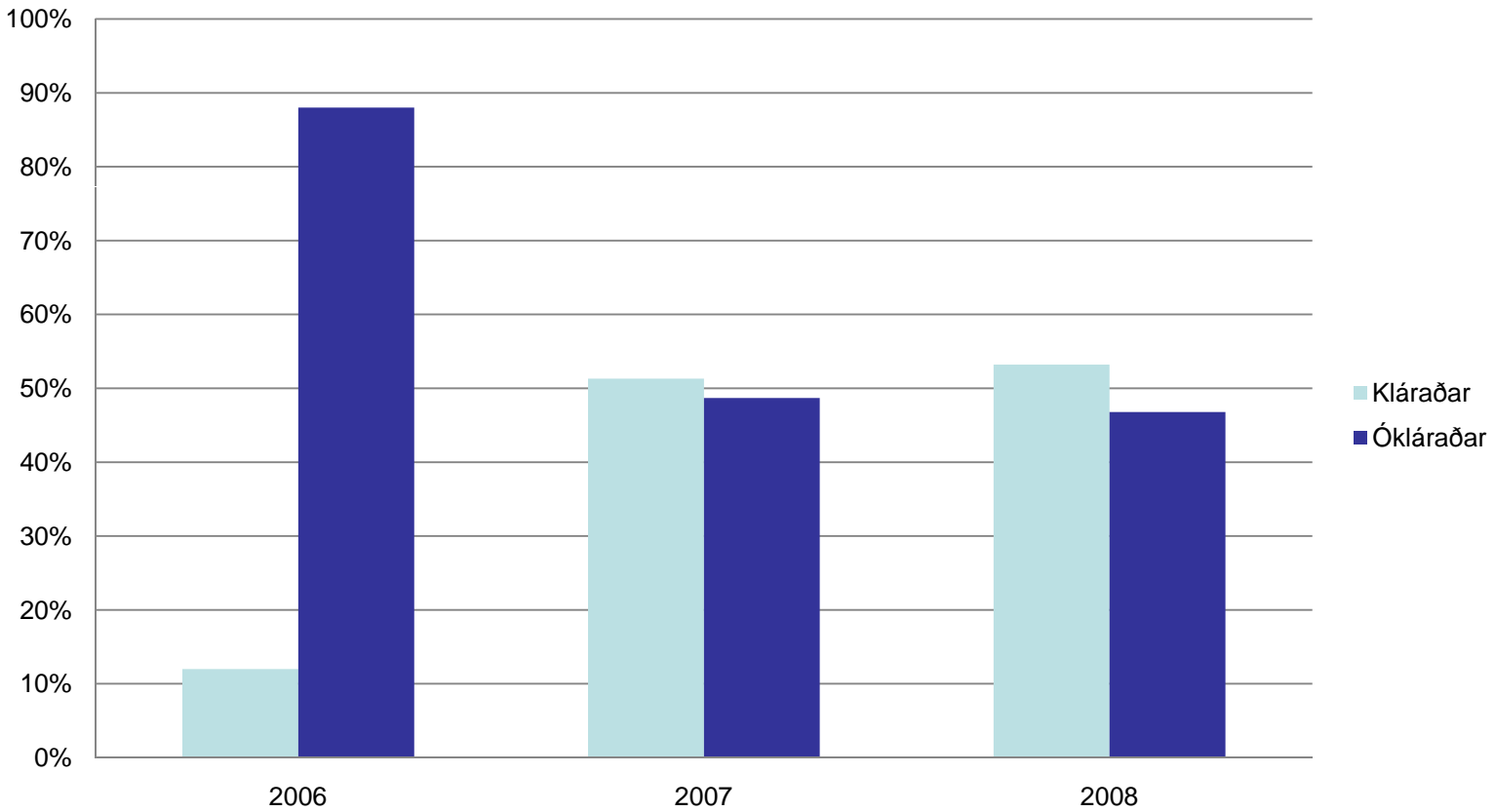
- Útkallsskýrslugrunnurinn
- Grunnur vegna Brunamálastofnunar
- Grunnur vegna réttinda þjónustustöðva
- Grunnur vegna réttinda iðnaðarmanna

Útkallsskýrslugrunnurinn Saga

- 2002 Skráningar hefjast
- 2004-5 Endurbætur á kerfinu
- 2007 Villusegðir teknar í notkun og skýrsla búin til
- 2008 Kreppan skall á og allt fór til fjandans
- 2009 Ný hugmyndafræði

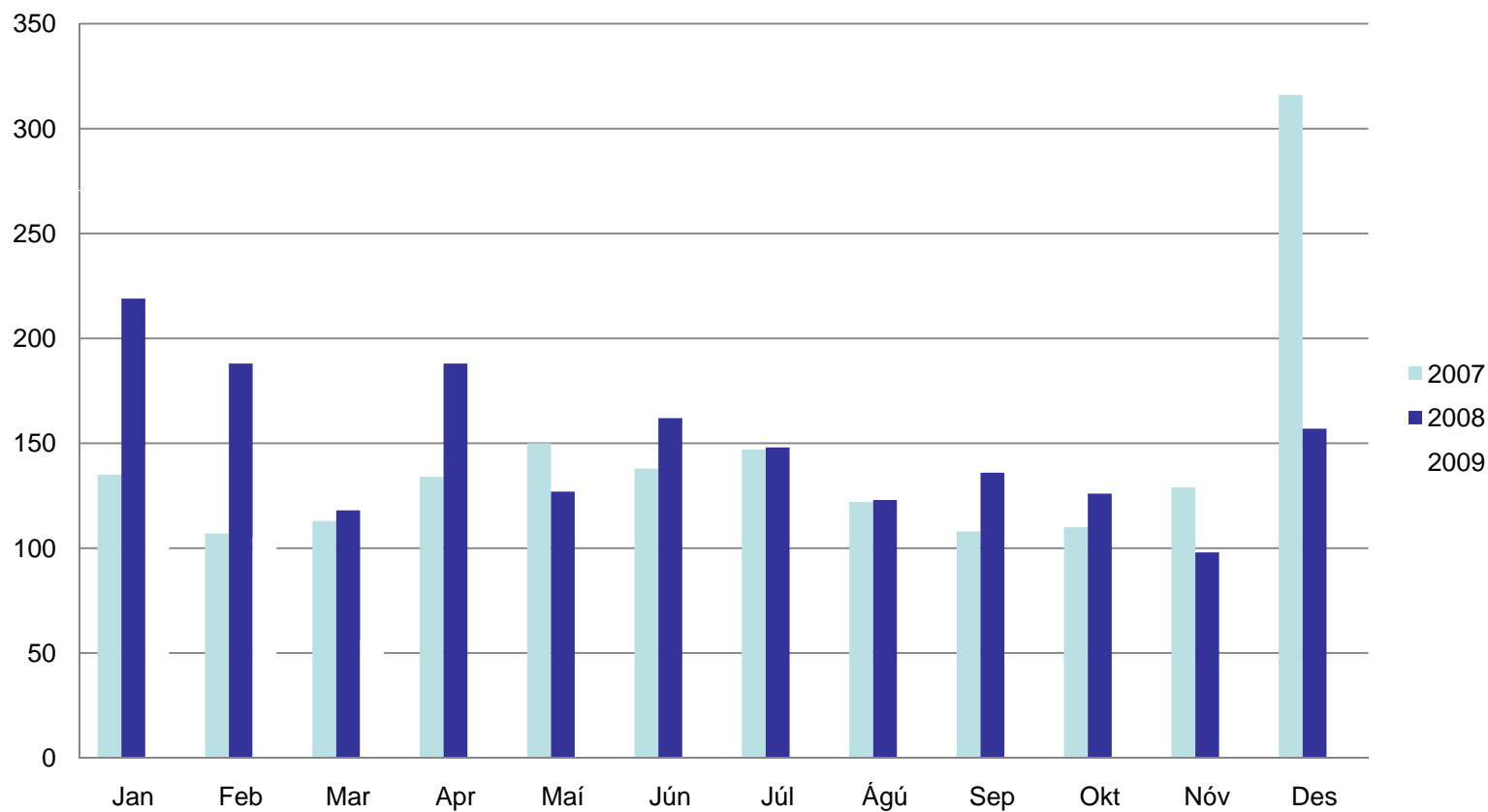
Samantekt síðustu ára

Hlutfall villulausra skýrslna



Fjöldi skráninga

Fjöldi útkalla eftir mánuðum



Reynsla og árangur

- 16 slökkvilið hafa fengið kennslu
- 11 slökkvilið nota hann að staðaldri
- 34 slökkvilið nota hann ekki
- Er þetta ásættanlegt?

Ástæður fyrir lítilli notkun

- Flókið fyrir notendur
- Skortur á þjálfun
- Of fá útköll til að viðhalda þjálfun

Hvað þarf að gera til að auka notkun hans?

- Kennsla
- Leiðbeiningar
- Símahjálp
- Einfalda eitthvað?
- Ný hugmyndafræði?

Ný hugmyndafræði

- Blað og penni
- Notkun eyðublaðs
- Sambærilegt hjá erlendum systurstofnunum
- Nú geta allir komið upplýsingum til okkar 😊

Útkallsskýrslugrunnur Ekki eldur í byggingu Eiturefnaslys

Skúlagata 21, 108 Reykjavík
Sími: 591 6000, Fax: 591 6001

Ekki eldur í byggingu

Eldur byrjar í (hakið við eitt atriði)			Ef í skógi	
Ruslafötu	Einkabifreið	Skipi/báti	Ræktuðum skógi	Flatarmál skógar
Ruslatunnu	Öðrum farartækjum	Flugvél	Öðru skóglendi	
Gámi	Sinu	Landbúnaðartæki	Ekki skógi vöxnu landi	
Annað, hvað?				

Brunaorsök (hakið við eitt atriði)				
Íkveikja	Flugeldar	Sprenging	Umferðarslys	Elding
Fikt barna	Lifandi	Tæknileg	Sjáfsíkveikja	Endurtendrun
Reyklingar	Leiðni	Neisti	Framkvæmdir/iðnaðarmenn	Ökunn
Annað, hvað?				
Fyrsta mat er:	Sennilegt	Mjög sennilegt:		

Eiturefnaslys

Leki á sér stað á (hakið við eitt atriði):				
Iðnaður	Bensínstöð	Farartæki	Ibúðarhúsnæði	Skip/bátar
Annað, hvað?				

Starfsemi á lekastæð (hakið við eitt atriði)			
Framleiðsla	Framtíðarlagar	Millilager	Sala
Lestun/losun	Í flutningi	Flutningur í leiðslum	
Annað, hvað?			

Umbúðir (flutningur á hættulegum efnum) (hakið við eitt atriði)			
Dunkur	Tunna	Sekkur	Gámur
Lausafarmur	Gámatankur	Tankur/siló	
Annað, hvað?			

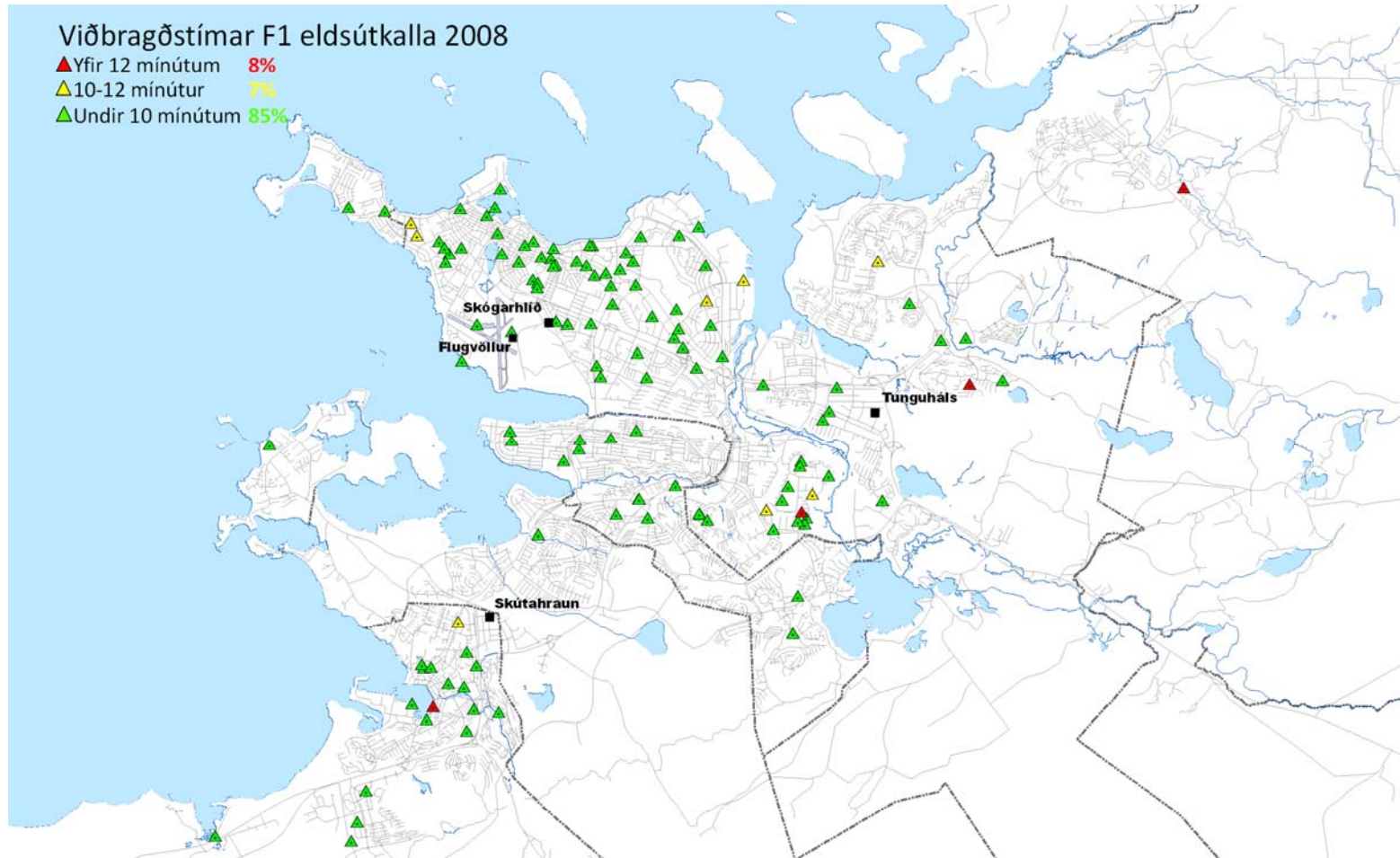
Hvar lak? (hakið við eitt atriði)			
Krani/ventill	Tengi/fians	Suða	Hlíf
Lok/mannop	Rör	Aðeins hætta á leka	
Annað, hvað?			

Aðgerðir slökkviliðs (hakið við eitt atriði)				
Mæling	Ísog	Endurbétting	Bétting leka	Mengaður jarðvegur
Lensun	Brunnar þéttir	Aðgerðir gegn stöðurafmagni	Pynning	Stíflað með jarðvegi
Gert óvirkt	Safnað í líát	Lögð út flotgirðing	Dæling	Lögð út froða
Annað, hvað?				Engar aðgerðir

Eldútkall, enginn eldur

Viðvörðunarkerfi, ekki eldur	Narr í eld	Grunur um eld, skoðun	
------------------------------	------------	-----------------------	--

Dæmi um hagnýtingu gagna hjá SHS



Hnitsett útköll á slökkvilið 2008

1483 af 1648 útköllum 2008

