



# Nýting gagna við þróun starfsemi SHS – tvö dæmi

Ráðstefna slökkviliðsstjóra 3. apríl 2008

Greiningarsvið slökkviliðs höfuðborgarsvæðisins

Daði Þorsteinsson

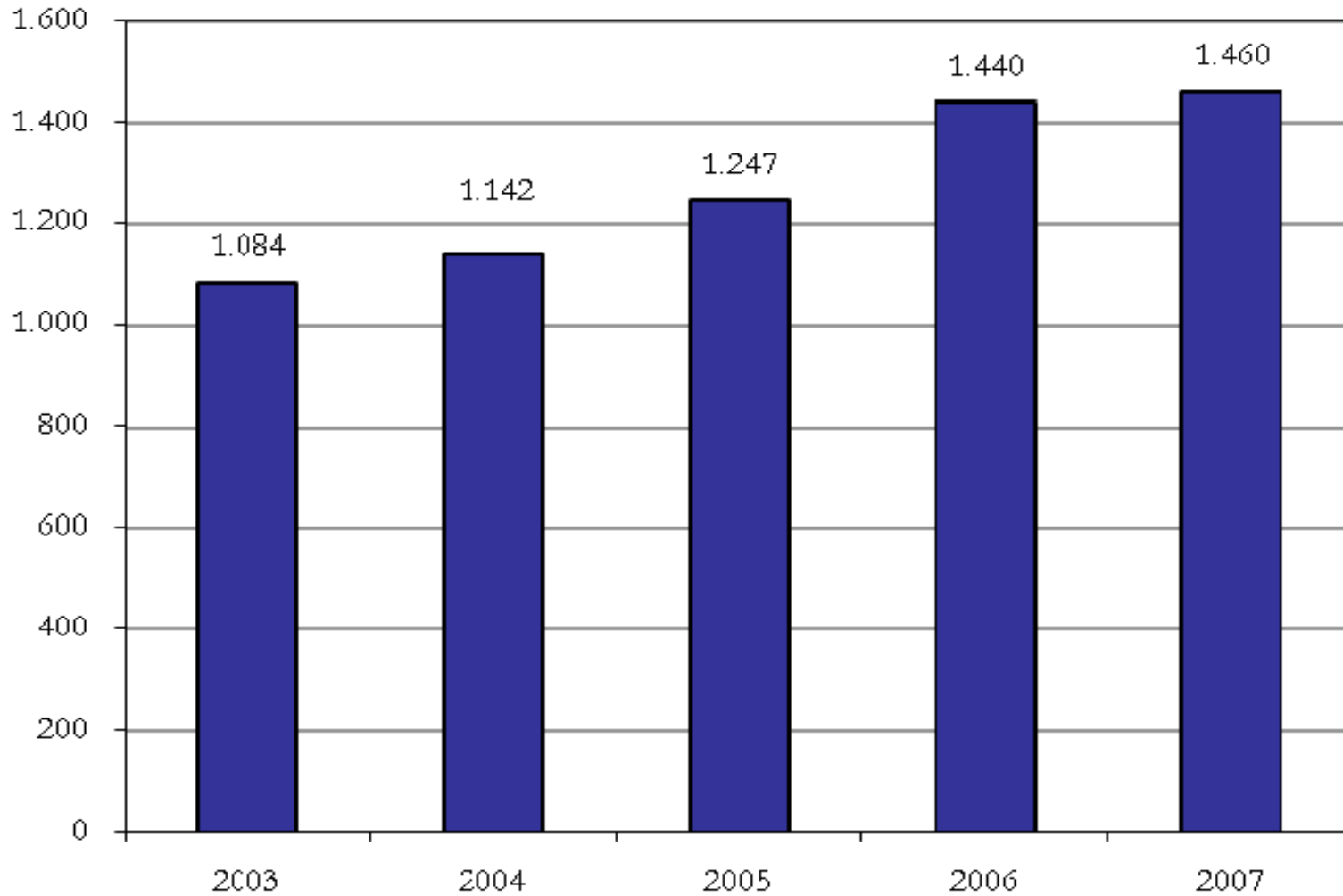


# Yfirlit

- Tölfræði eldsútkalla 2007
  - Aukning
  - Álagstímar
  - Orsakir útkalla
  - Viðbragðstími
- Staðsetningar slökkvistöðva

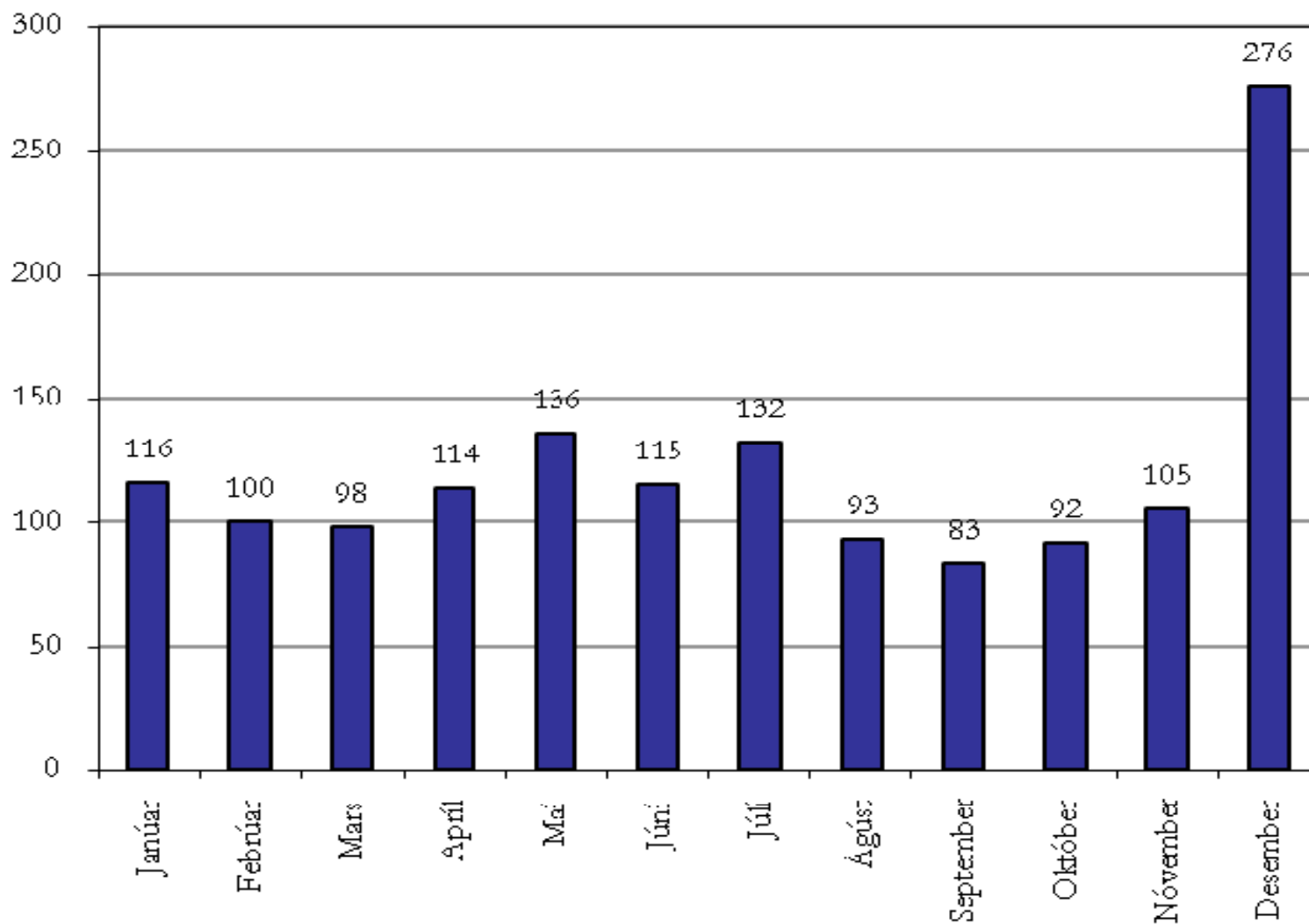


# Fjöldi eldsútkalla





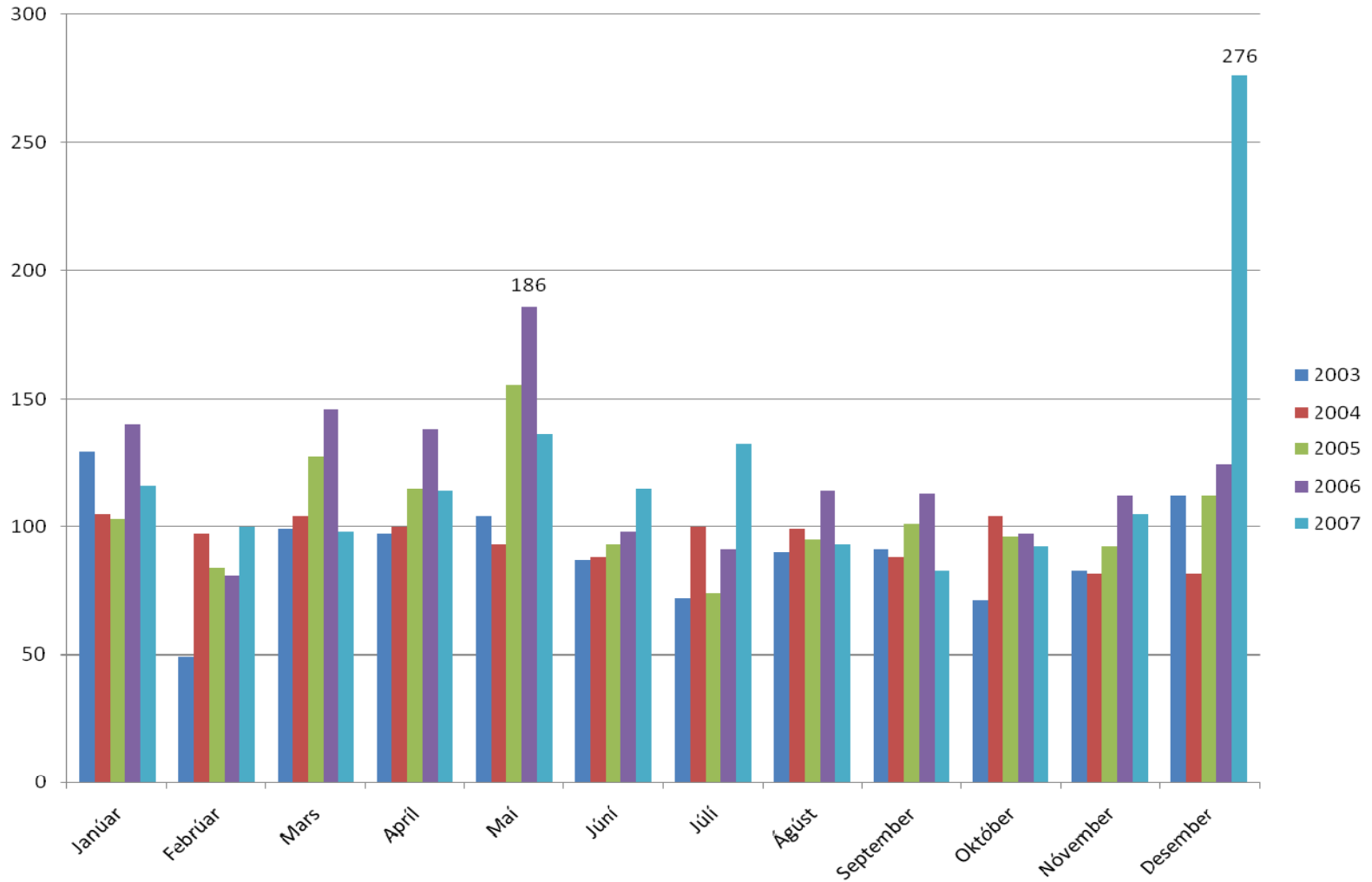
# Dreifing yfir árið





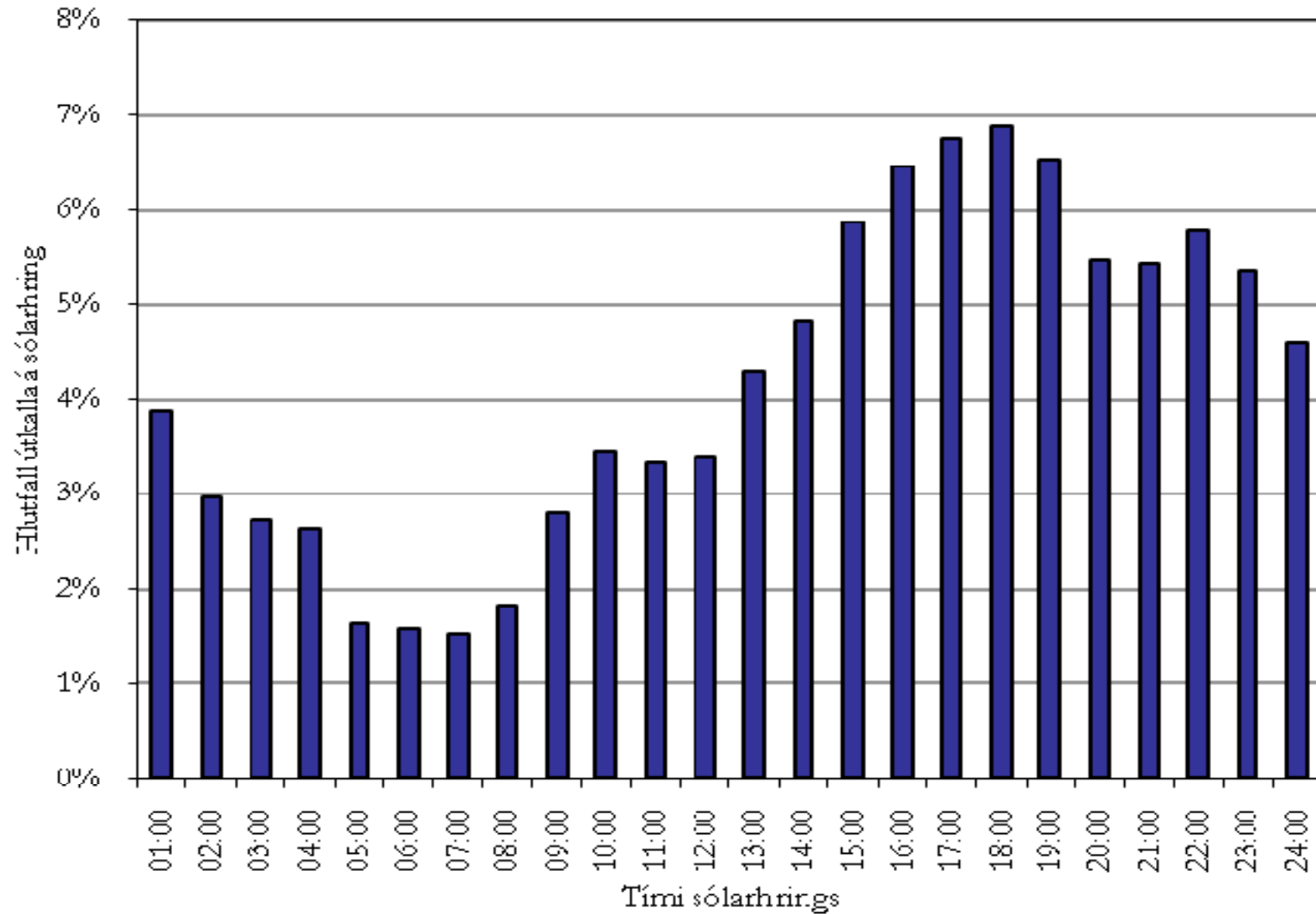
# Dreifing yfir árið (2)

Slökkviútköll SHS 2003 til 2007 eftir mánuðum

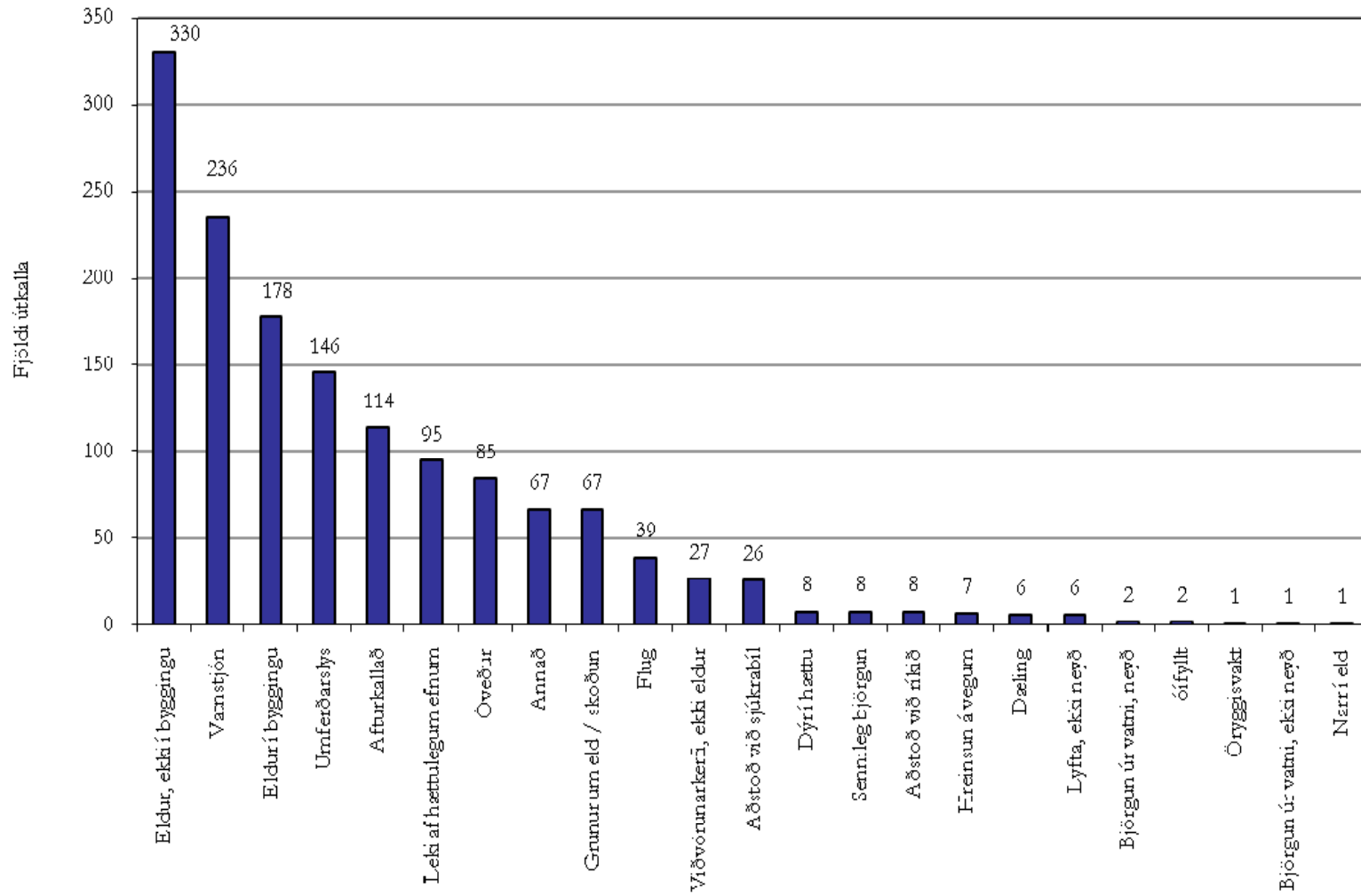




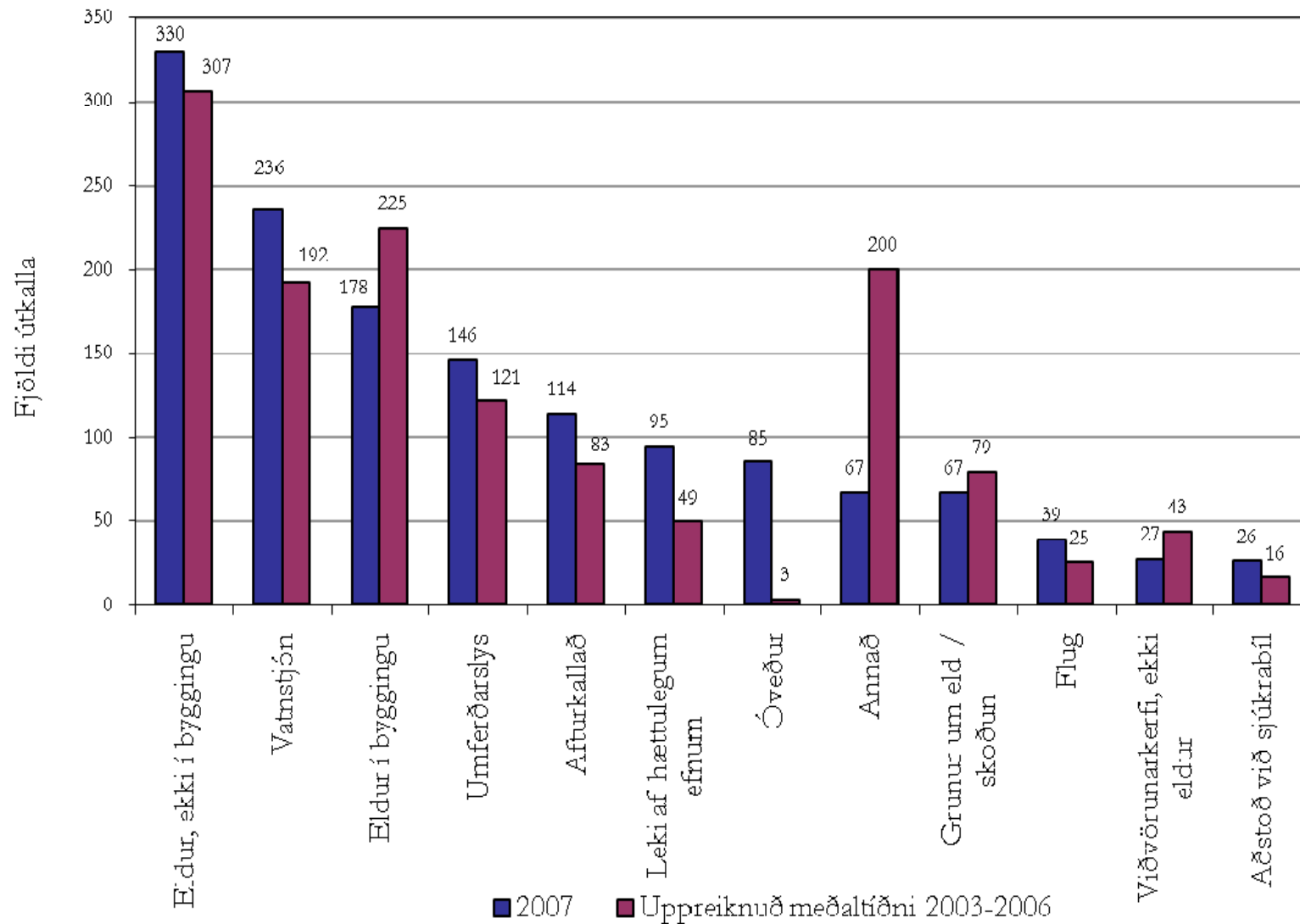
# Dreifing yfir sólarhringinn



# Útkallstegundir

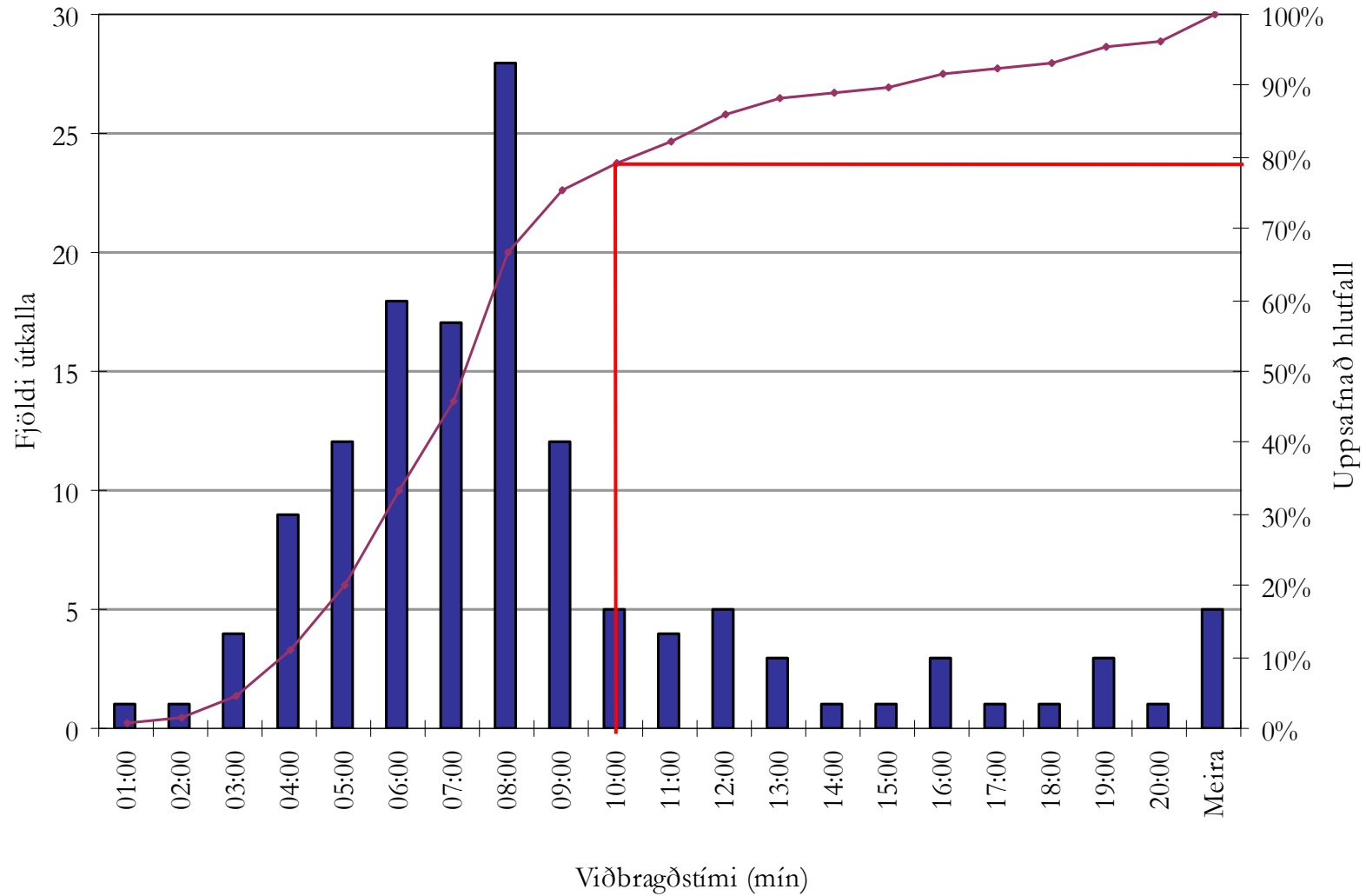


# Útkallstegundir



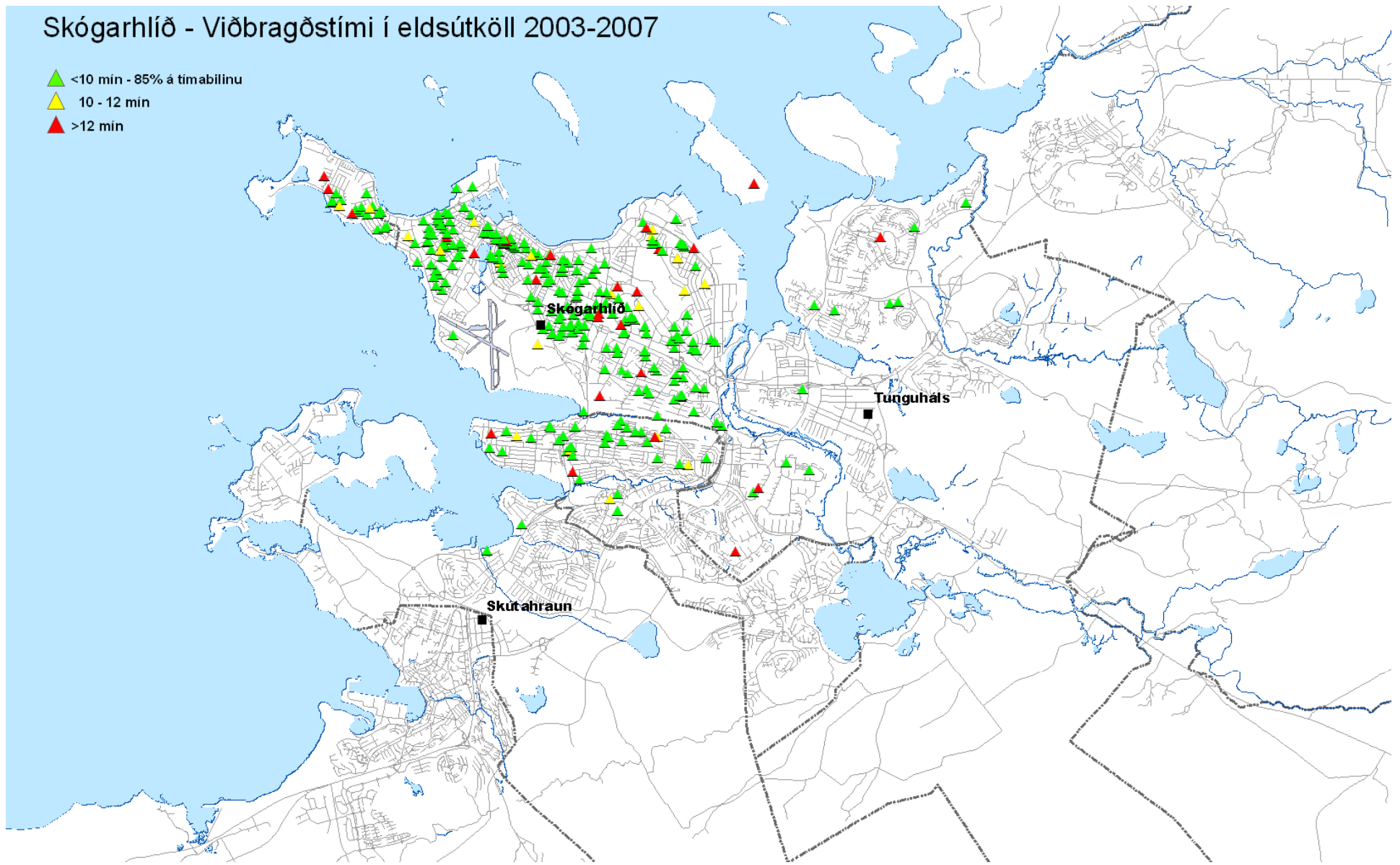


# Dreifing viðbragðstíma



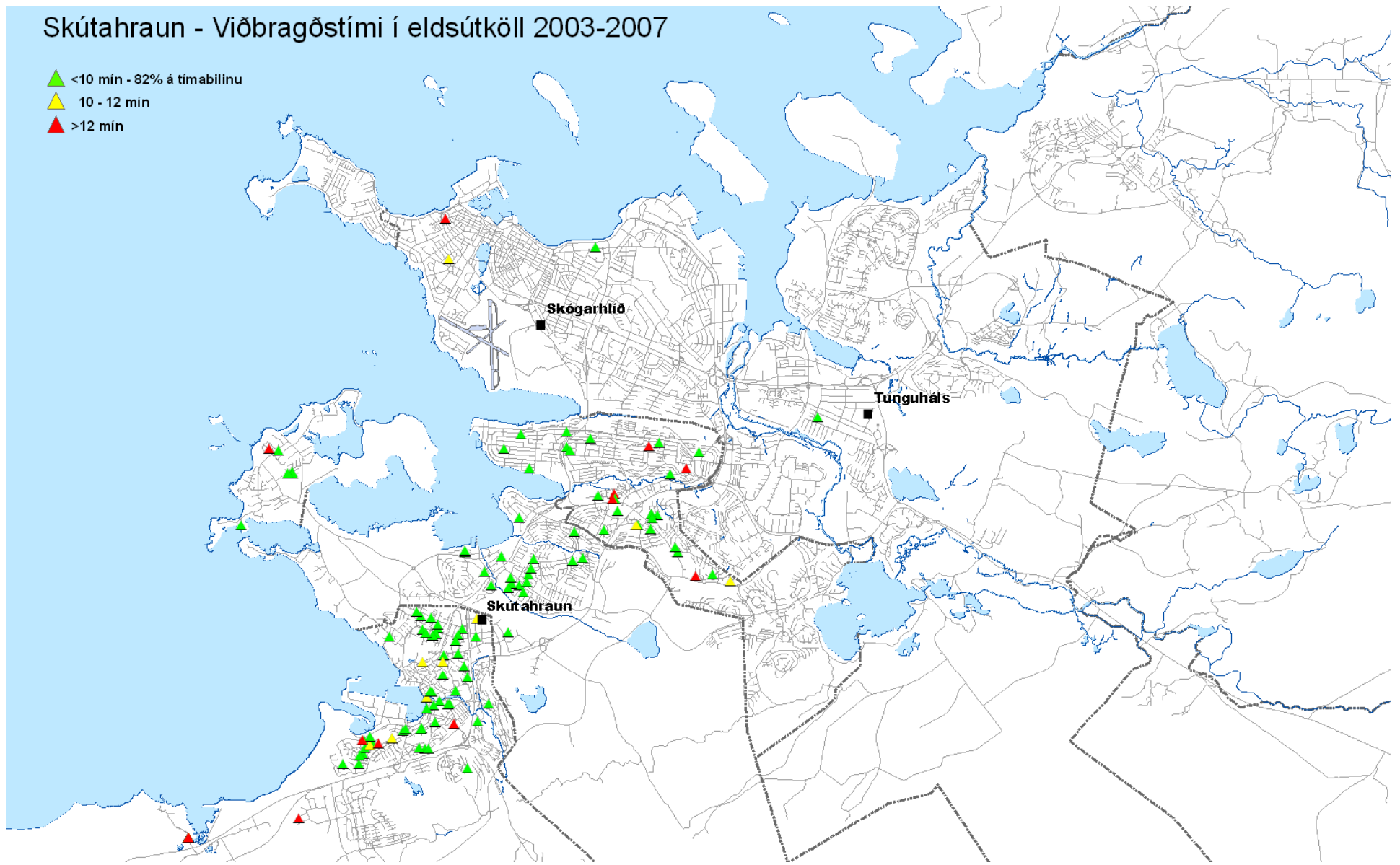
# Skógarhlíð - Viðbragðstími í eldsútköll 2003-2007

- ▲ <10 min - 85% á tímabilinu
- ▲ 10 - 12 min
- ▲ >12 min



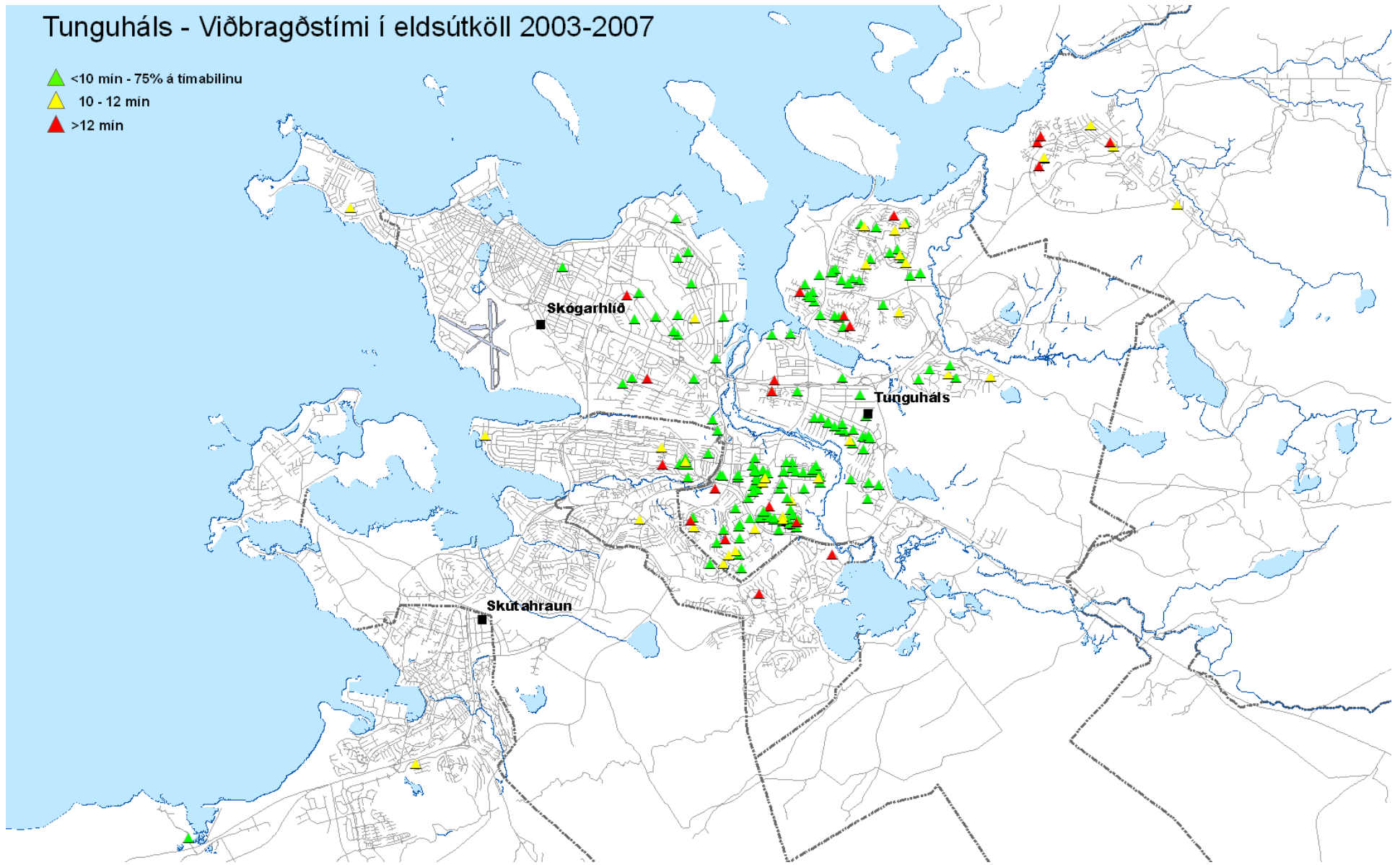
# Skútahraun - Viðbragðstími í eldsútköll 2003-2007

- ▲ <10 min - 82% á tímabilinu
- ▲ 10 - 12 min
- ▲ >12 min



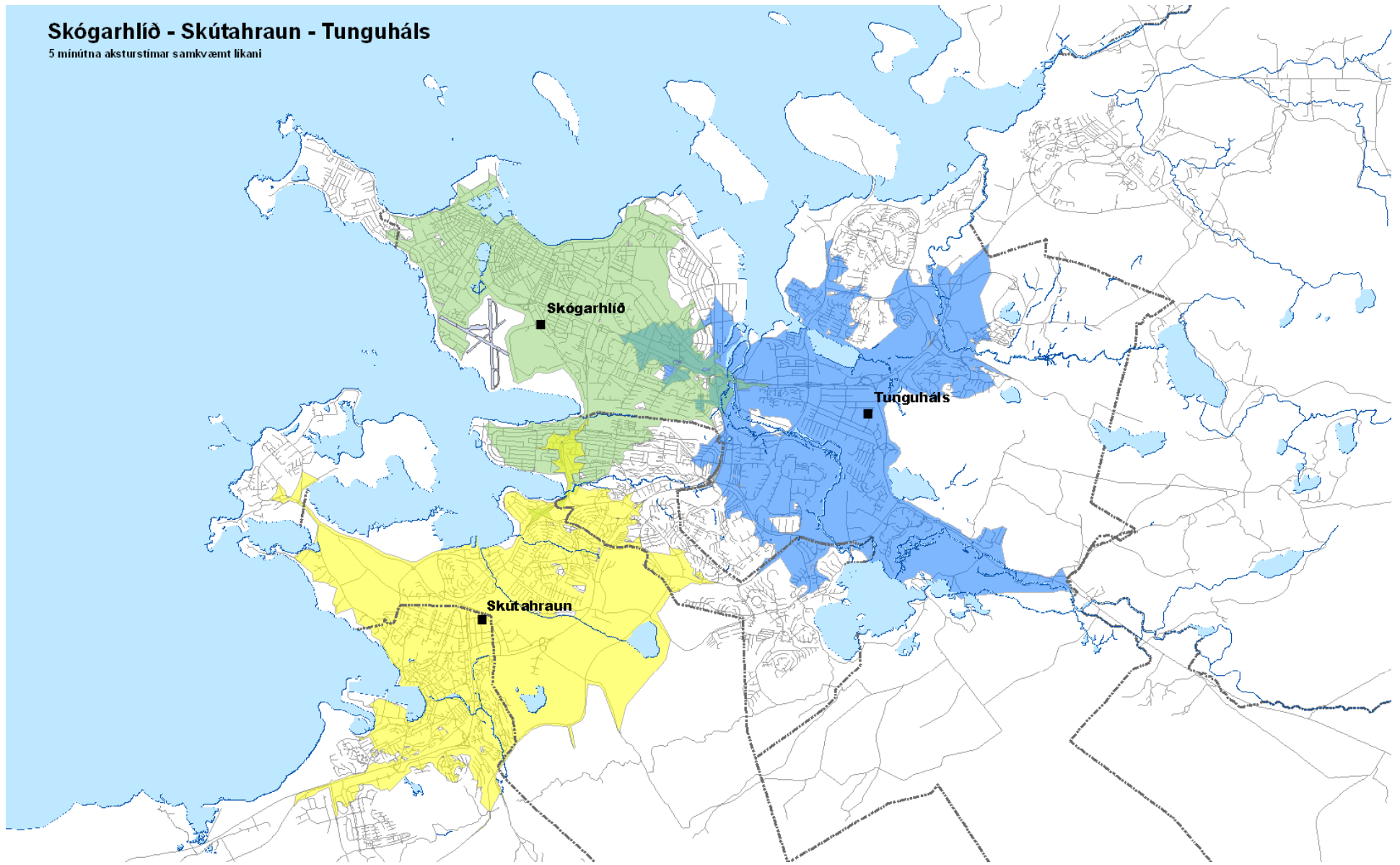
# Tunguháls - Viðbragðstími í eldsútköll 2003-2007

- ▲ <10 min - 75% á tímabilinu
- ▲ 10 - 12 min
- ▲ >12 min



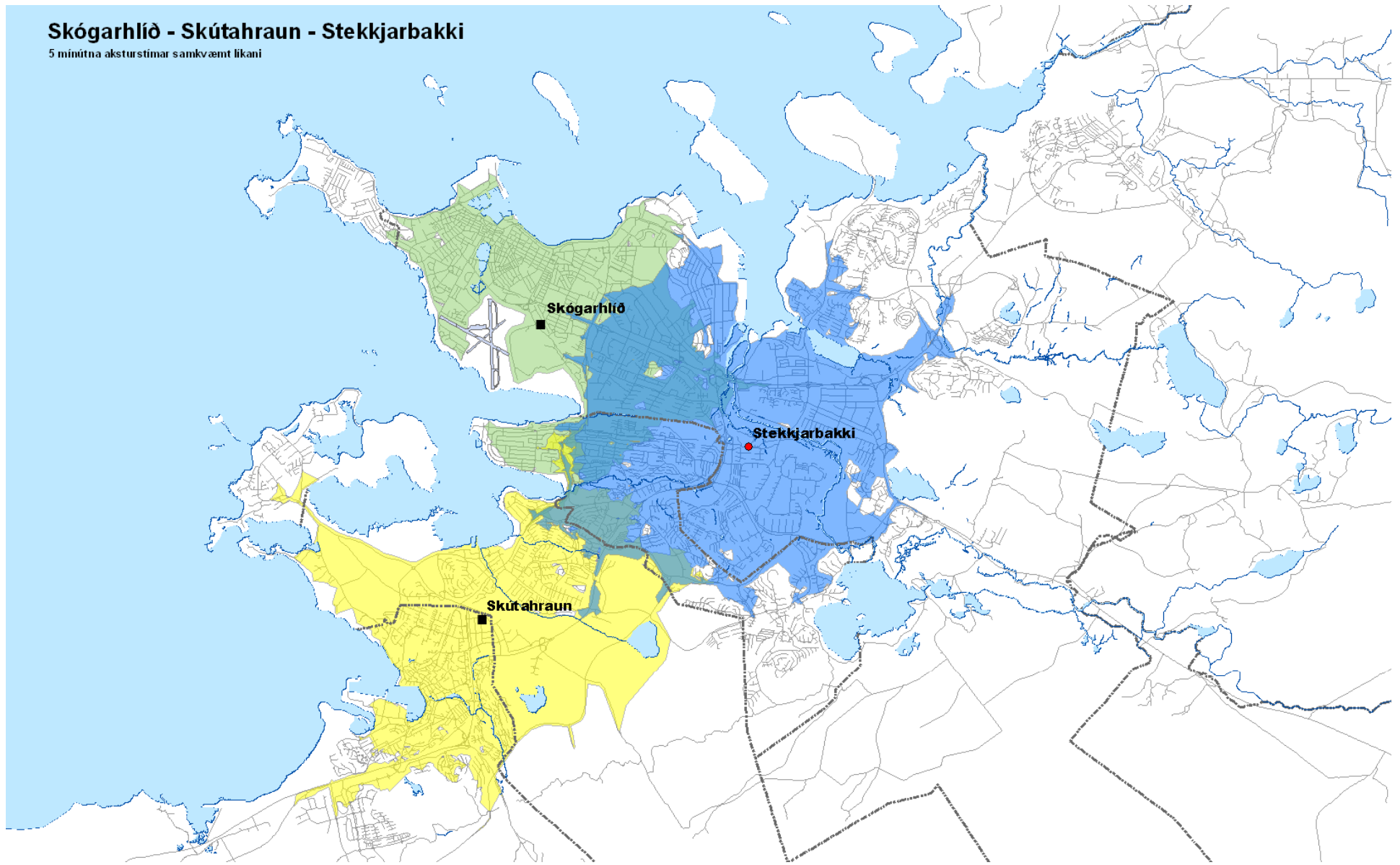
# Skógarhlíð - Skútahraun - Tunguháls

5 mínútna aksturstímar samkvæmt líkani



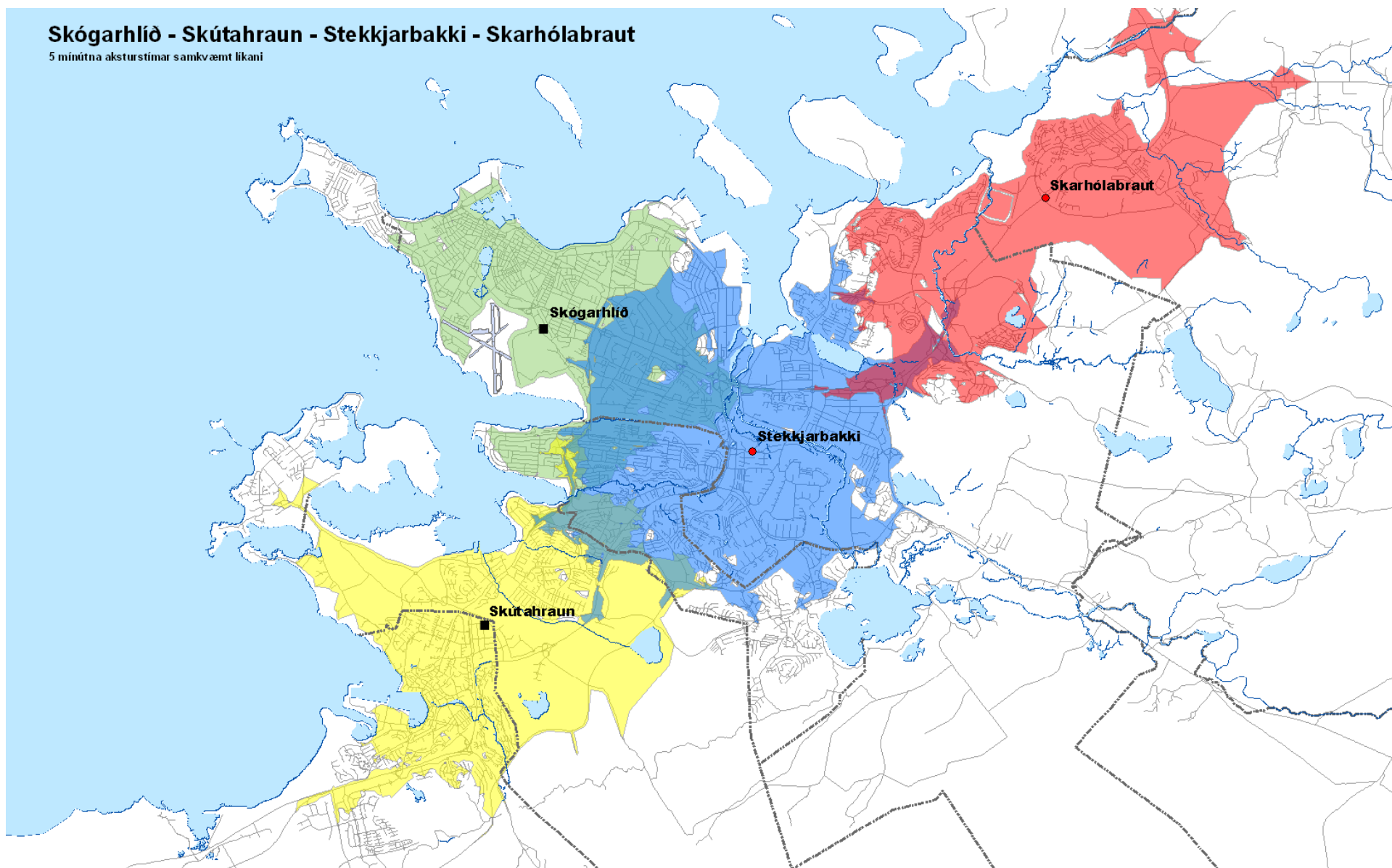
# Skógarhlíð - Skútahraun - Stekkjarbaki

5 mínútna aksturstimar samkvæmt líkani



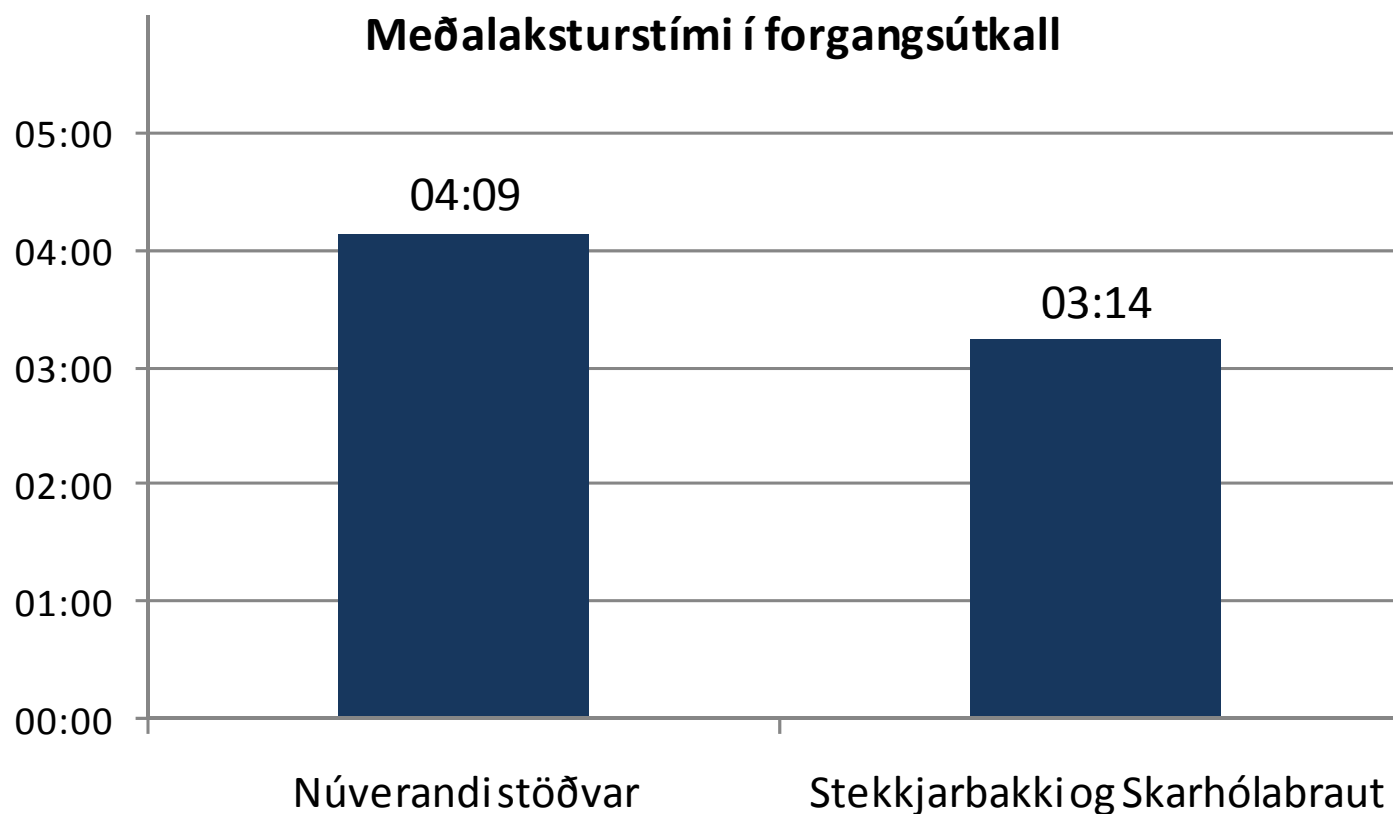
# Skógarhlíð - Skútahraun - Stekkjarbakki - Skarhólabraut

5 mínútna aksturstimar samkvæmt líkani





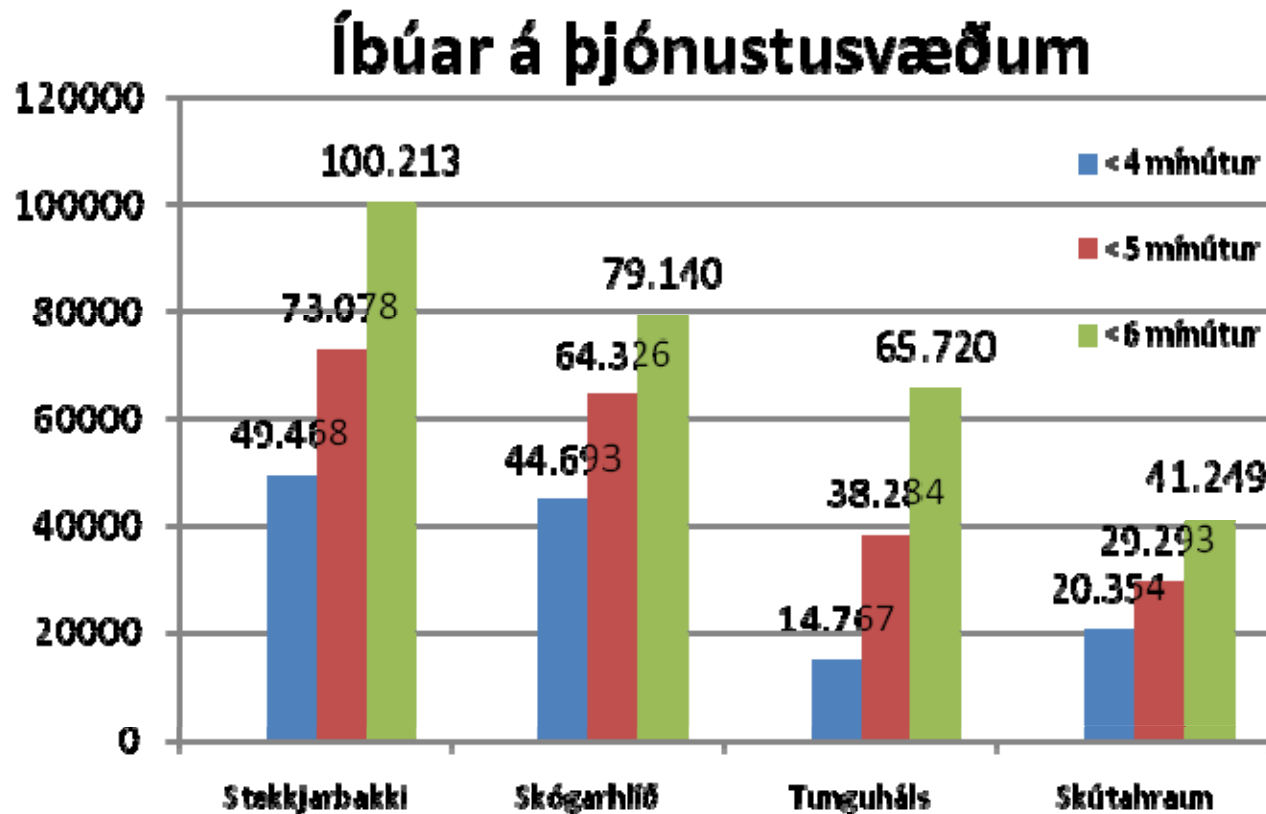
# Stytting aksturstíma



Meðalaksturstíminn í forgangsútkall lækkar um tæpa mínútu eða 22% samkvæmt líkani.



# Íbúar á þjónustusvæðum





# Nauðsyn gagnagrunns

- Við höfum unnið töluvert með gögnin til að fá fram það sem þið sáuð hér á undan, og nýtt okkur ýmis önnur gögn
- En skráning útkalla er grunnforsenda þess að við höfum eitthvað að vinna með...