

Brunamálastofnun

Iceland Fire Authority

# Helstu stefnur í brunamálum

Ráðstefna Slökkviliðsstjóra Apríl 2005  
Björn Karlsson

# Yfirlit

- Starfsumhverfi Brunamálastofnunar
  - Stjórnsýsla ríkisins, lög um brunavarnir, breytingar í stjórnsýslu, stefna í sveitarstjórnarmálum, helsta stefnumál í brunamálum
- Helstu lögbundnu verkefni stofnunarinnar
  - Skipurit, Skrifstofusvið, Byggingasvið, Slökkviliðasvið og Brunamálaskólinn
- Mikilvægustu þróunarverkefnin
  - Nýjar reglugerðir, breytingar á lögum
  - Brunavarnaáætlanir sveitarfélaga
  - Samvinna slökkviliða og fjárstuðningur til sveitarfélaga
    - Samvinna/sameining eldvarnaeftirlits sveitarfélaganna
    - Sameiginlegur búnaður v/ mengunarslysaviðbragðs
    - Sameiginleg æfingasvæði slökkviliða
  - Ný Byggingastofnun?
- Lokaorð

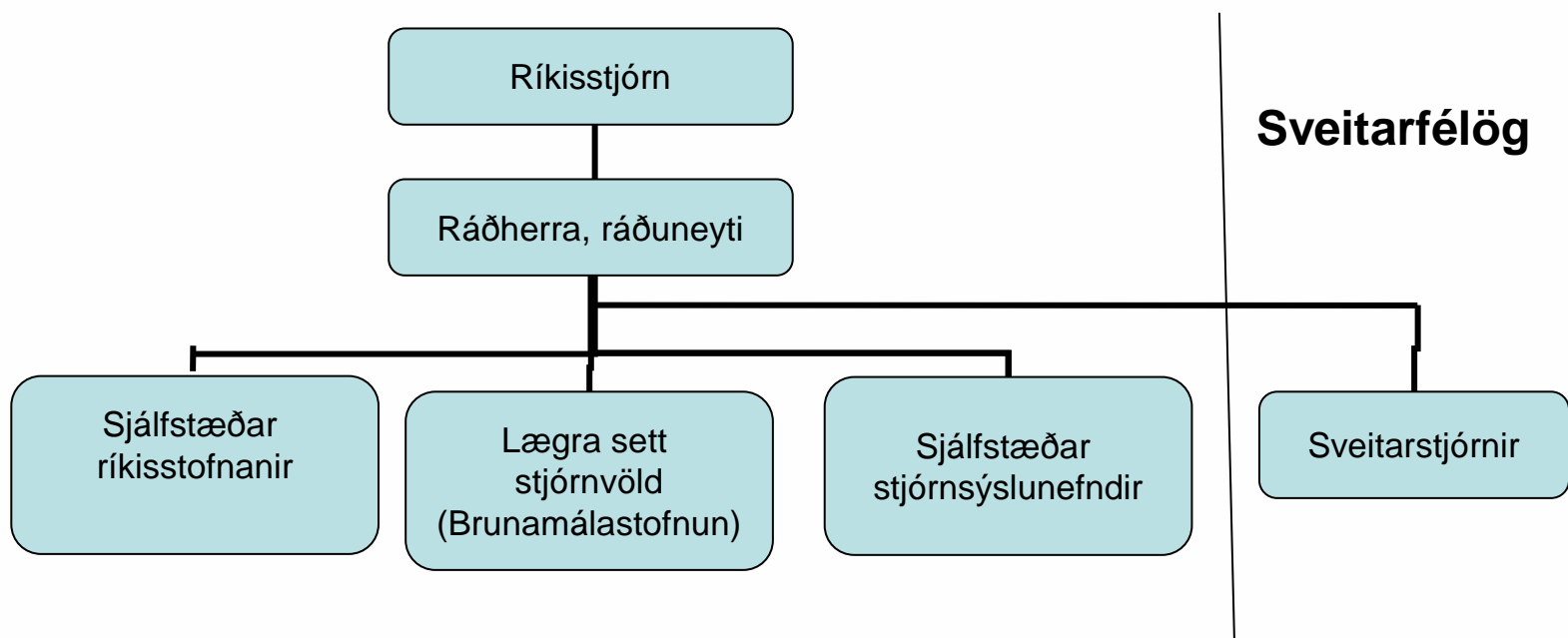
# Stjórnsýsla ríkisins

Framkvæmdavald: Ríkisstjórn, ráðuneyti, stofnanir...

Löggjafarvald: Alþingi

Dómsvald: Réttarkerfið

## Stjórnsýsla ríkisins



# Lög um brunavarnir nr. 75/2000

## II. kafli. Stjórn og skipan brunamála.

### 4. gr. Yfirstjórn brunamála.

Umhverfiráðherra fer með yfirstjórn mála samkvæmt lögum þessum. Brunamálastofnun er ráðherra til aðstoðar um málefni er falla undir lög þessi.

### 5. gr. Brunamálastofnun.

Ríkið starfrækir Brunamálastofnun. Helstu verkefni stofnunarinnar eru að:

- a. hafa **eftirlit með framkvæmd laga** þessara og reglugerða sem settar eru samkvæmt þeim,
- b. hafa **yfirumsjón með eldvarnaeftirliti og slökkvistarfi** sveitarfélaga í þeim tilgangi að tryggja samræmt eftirlit og virkt slökkvistarf á landinu öllu,
- c. sjá um **kynningar- og fræðslustarf** fyrir almenning og slökkvilið og þá sem vinna við brunahönnun mannvirkja,
- d. vera **byggingaryfirvöldum til ráðgjafar** um eldvarnir mannvirkja og brunaöryggi vöru,
- e. **samþykkja** þjónustu- og eftirlitsaðila brunavarna og brunavarnaáætlanir sveitarfélaga,
- f. **yfirfara brunahönnun** nýbygginga, viðbóta og breytinga á mannvirkjum sem **slökkviliðsstjóri eða byggingarfulltrúi** vísar til stofnunarinnar,

# Lög um brunavarnir nr. 75/2000, frh

## 5. gr., frh

g. fylgjast með og eftir atvikum **stunda sjálfstæðar rannsóknir** á sviði brunavarna og semja árlega skýrslu um orsakir og afleiðingar eldsvoða, h. eiga **samstarf** við hliðstæðar stofnanir í **nágrannalöndunum** og fylgjast með framförum og nýjungum á sviði brunavarna, i. **gera tillögur** til ráðuneytis um **breytingar** á reglum um brunamál eftir því sem tilefni gefst til.

Ráðherra getur með reglugerð kveðið nánar á um verkefni og starfsemi Brunamálastofnunar.

## 6. gr. *Samræming brunavarna.*

Brunamálastofnun **vinnur að samræmingu** brunavarna í landinu og **stuðlar að samvinnu** þeirra sem starfa að brunavörnum. Stofnunin skal með sjálfstæðum athugunum og úttektum **leiðbeina sveitarstjórnnum** um kröfur sem gerðar eru til eldvarnaeftirlits og slökkviliða. Við úttektir og athuganir skal Brunamálastofnun **leita umsagnar slökkviliðsstjóra** áður en niðurstaða stofnunarinnar er send viðkomandi sveitarfélagi.

## 10. gr. *Ábyrgð sveitarstjórna.*

Sveitarstjórn hver í sínu umdæmi **ber ábyrgð á starfsemi slökkviliðs og framkvæmd eldvarnaeftirlits**. Sveitarfélag ber kostnað af þessari starfsemi.

# Almennt um breytingar í stjórnarsýslu

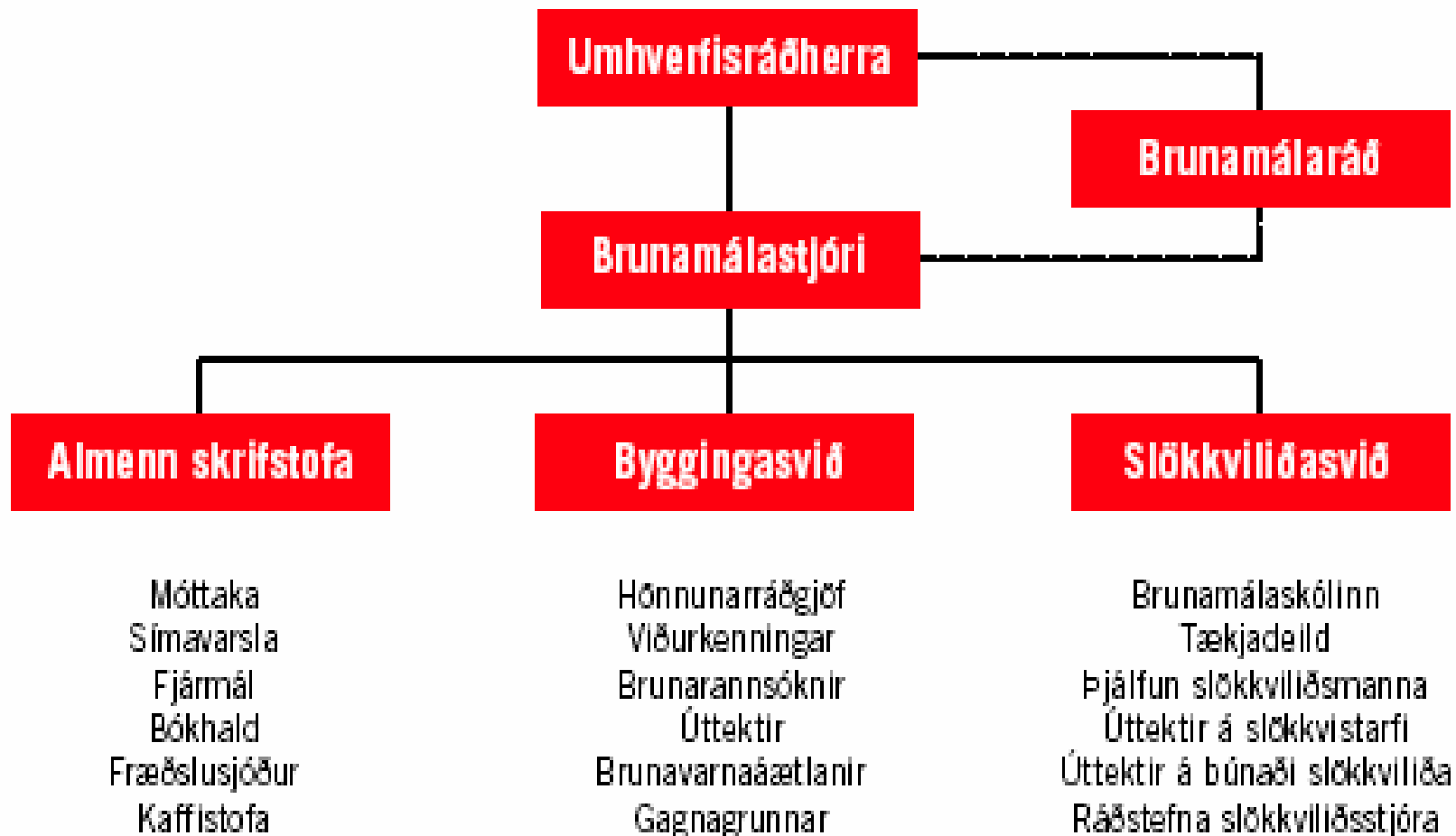
- Miklar breytingar í lagalegu umhverfi s.l. 10 ár
  - Stjórnarsýslulög, Upplýsingalög, Jafnréttislög, ofl
  - Stjórnarsýslulög: Rannsóknarreglan, Jafnræðisreglan, Meðalhófsreglan, Andmælaréttur, ofl
  - Beinar lagaheimildir þarf ef stjórnvald tekur íþyngjandi ákvörðun, sama gildir fyrir gjaldheimtu, slökkviliðsstjórar hafa slíka heimild
- Mjög auknar kröfur um skilvirkni í ríkisrekstri
  - Ríkisvaldið krefst aukins aðhalds í rekstri stofnana og krefst árangursstjórnunar, fjármálastjórnunar, starfsmannastjórnunar, skjalastjórnunar, osfrv
  - Almennigur krefst aukinnar þjónustu, aukins aðhalds og minni skattheimtu
  - Þjónusta ríkis í auknum mæli út á markaðinn
  - Sveitarfélög verða stærri og taka meiri ábyrgð

# Stefna í sveitarstjórnarmálum

- Byggðastefna Alþingis (þingsályktun um stefnu í byggðamálum fyrir árin 2002-2005), fjallar um styrkingu sveitarfélaganna
- Félagsmálaráðuneytið, stefnir á sameiningu sveitarfélaga
- Stefnumörkun Sambands Íslenskra Sveitarfélaga 2002-2007

=> Stefna í brunamálum: Auka samvinnu og efla þannig slökkvilið sveitarfélaganna

# Helstu lögbundnu verkefnin



# Skrifstofusvið

Innra starf 2002-2005:

- Stefnumótun
- Starfsmannastefna
- Jafnréttisstefna
- Innkaupastefna
- Starfsmannahandbók
- Ferlagreining, skýrar verklagsreglur,
- Nýjar starfslýsingar
- Skjalastjórnunarkerfi, GoPro
- Árangurstjórnunarkerfi
- ofl

# Byggingasvið

- Vottun byggingarefna, ýmissa aðila, og lausna, yfirferð hönnunargagna sem byggingafulltrúi vísar til stofnunarinnar, einsleitni eldvarnaeftirlits á landinu, brunarannsóknir
- Helstu áskoranir: Mjög hröð þróun í byggingariðnaði, stærri og flóknari byggingar, nýjar hönnunaraðferðir, ný efni í innréttingum og nýjar byggingarvörur (Council Directive 89/106/EEC, Byggingarvöruútlitsskipunin)
- Helstu þróunarverkefni: Nýjar aðferðir við eigið eldvarnaeftirlit og rekstrareftirlit eigenda, nýjar aðferðir við markaðseftirlit, ný reglugerð um brunahönnun bygginga
- Stækkun eldvarnaeftirlitssvæða á landinu, samvinna slökkviliða, menntun byggingarfulltrúa og slökkviliðsstjóra í eldvörnum

# Slökkviliðasvið

- Rekstur Brunamálaskólans og Tækjadeildar
- Reglugerðir og eftirlit með tækjabúnaði, mannafla og þjálfun slökkviliða, samþykkt brunavarnaáætlana sveitarfélaga, mælingar og vottun á búnaði, reykköfunartækjum, loftpressum, slökkvitækjum, vatnshönnum, osfrv
- Helstu þróunarverkefni: Auka samvinnu slökkviliða um tækjabúnað vegna mengunarslysaviðbragðs, efling eigin æfinga og æfingasvæða, framleiðsla á nýju námsefni og námskeiðum
- Öll slökkviliðin heimsótt, endurmenntun
- Mikilvægt að heimsóknaráætlun skólans og Tækjadeildar sé samhæfð og riðlist ekki vegna óvæntra uppákoma

# Brunamálaskólinn

60 slökkvilið

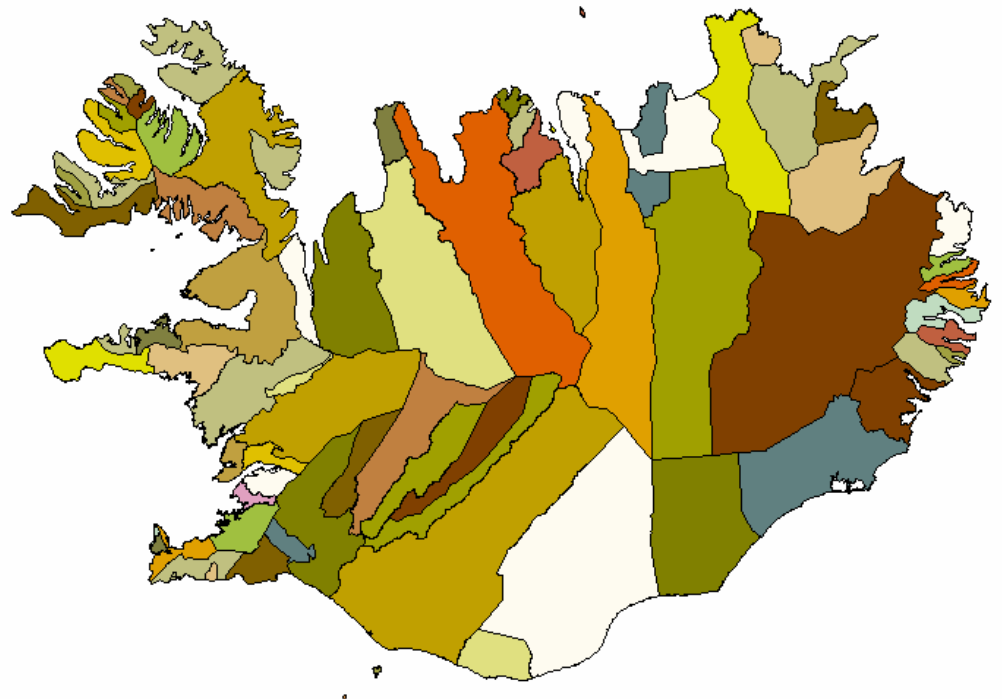
1500

Slökkviliðsmenn

44 byggingarfulltrúa-  
embætti

Yfir 300 nemendur  
á hverju ári

Þarfir mjög  
mismunandi



# Brunamálastofnun

- Ritun nýs námsefnis fyrir grunn-nám slökkviliðsmanna, 1000 síðna bók, er lokið
- Kennsluefni fyrir grunn-nám slökkviliðsmanna er nú staðlað, einsleitt og á vefnum
- Unnið er að framhaldsnámi fyrir eldvarnaeftirlit, fyrstu drög að 200 síðna kennslubók hafa verið unnin, notast bæði fyrir byggingafulltrúa og slökkviliðin
- Skólinn heldur 1 atvinnumannanámskeið (3 mánuðir að lengd) og ca 20 helgarnámskeið (fyrir hlutastarfandi slökkviliðsmenn) á ári

# Yfirlit

- Starfsumhverfi Brunamálastofnunar
  - Stjórnsýsla ríkisins, lög um brunavarnir, breytingar í stjórnsýslu, stefna í sveitarstjórnarmálum, helsta stefnumál í brunamálum
- Helstu lögbundnu verkefni stofnunarinnar
  - Skipurit, Skrifstofusvið, Byggingasvið, Slökkviliðasvið og Brunamálaskólinn
- Mikilvægustu þróunarverkefnin
  - Nýjar reglugerðir, breytingar á lögum
  - Brunavarnaáætlanir sveitarfélaga
  - Samvinna slökkviliða og fjárstuðningur til sveitarfélaga
    - Samvinna/sameining eldvarnaeftirlits sveitarfélaganna
    - Sameiginlegur búnaður v/ mengunarslysaviðbragðs
    - Sameiginleg æfingasvæði slökkviliða
  - Ný Byggingastofnun?
- Lokaorð

# Nýjar reglugerðir, breytingar á lögum

## Reglugerðir:

- |   |             |
|---|-------------|
| • Reglugerð um brunavarnir í samgöngumannvirkjum. | Útgefin     |
| • Reglugerð um brunahönnun bygginga               | Í ráðuneyti |
| • Reglugerð um hlífðarbúnað slökkviliðsmanna      | Í ráðuneyti |
| • Reglugerð um reykköfun og eiturefnaköfun        | Lokadrög    |
| • Reglugerð um handslökkvitæki og slöngukefli     | Í ráðuneyti |
| • Reglugerð um starfsemi slökkviliða              | Drög        |
| • Reglugerð um eldvarnaeftirlit í atvinnuhúsnæði  | Biðstaða    |
| • Breytingar á byggingarreglugerð                 | Í ráðuneyti |

Sjá fyrirlestur Guðmundar Gunnarssonar

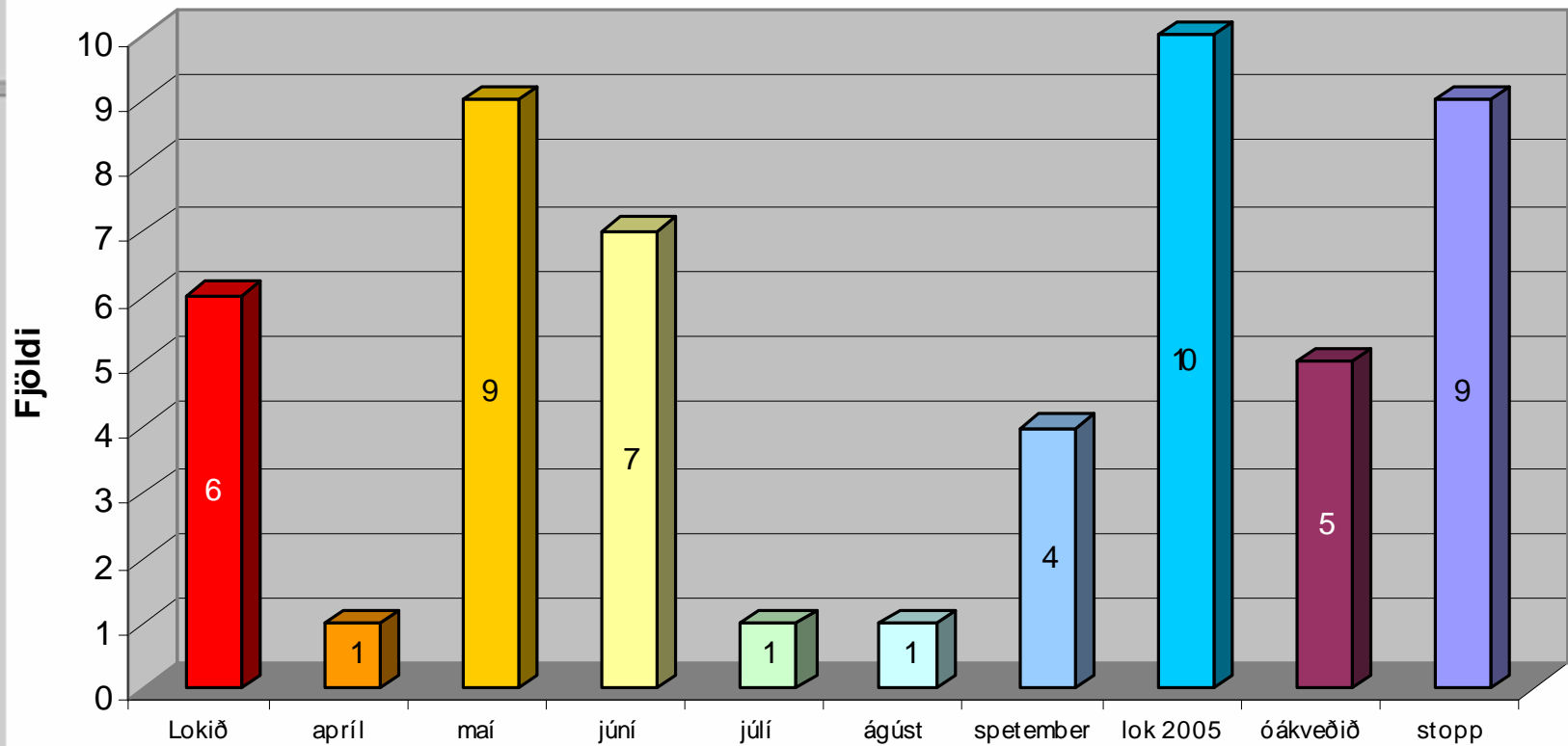
## Fyrirhugaðar breytingar á lögum:

- Ný ákvæði um þvingunarúrræði vegna umgengni á lóð (Hringrás)
- Ný ákvæði um klippur og glennur (samvinna við Ríkislögreglustjóra)

# Brunavarnaáætlanir sveitarfélaga – staða og viðbrögð

- Staða
  - 8 lokið, 16 langt komin
  - 16 í vinnslu (misjafnlega langt komnar)
  - 13 vinna ekki hafin
- Viðbrögð
  - Bréf sent í mars 2005 til slökkviliðsstjóra

# Brunavarnaáætlanir sveitarfélaga – áætluð verklok



# Yfirlit

- Starfsumhverfi Brunamálastofnunar
  - Stjórnsýsla ríkisins, lög um brunavarnir, breytingar í stjórnsýslu, stefna í sveitarstjórnarmálum, helsta stefnumál í brunamálum
- Helstu lögbundnu verkefni stofnunarinnar
  - Skipurit, Skrifstofusvið, Byggingasvið, Slökkviliðasvið og Brunamálaskólinn
- Mikilvægustu þróunarverkefnin
  - Nýjar reglugerðir, breytingar á lögum
  - Brunavarnaáætlanir sveitarfélaga
  - Samvinna slökkviliða og fjárstuðningur til sveitarfélaga
    - Samvinna/sameining eldvarnaeftirlits sveitarfélaganna
    - Sameiginlegur búnaður v/ mengunarslysaviðbragðs
    - Sameiginleg æfingasvæði slökkviliða
  - Ný Byggingastofnun?
- Lokaorð

## Samvinna slökkviliða og fjárstuðningur

- Styrkir vegna samvinnu sveitarfélaga í brunamálum eiga fremst að renna til starfsemi eldvarnaeftirlits, mengunarslysaviðbrags og uppbyggingar æfingasvæða
- Einhver hluti upphæðarinnar fer í að kaupa þyrlutækan mengunarslysabúnað, sem vistaður verður hjá SHS og á Akureyri
- Sjá nánar fyrirlestur Elísabetar Pálmadóttur

# Núverandi samvinnuaðilar

Helstu samvinnuaðilar 2004-2005, vinna skýrslur um samvinnu:

- Suðurnes (skýrsla til)
- Borgarnes, Borgarfjarðardalur, Akranes (skýrsla til)
- Snæfellsnes (skýrsla til)
- Húnavatnssýslur (skýrsla í vinnslu)
- Eyjafjörður (skýrsla til)
- Þingeyjarsýslur (skýrsla í vinnslu)
- Norð-Austurland (skýrsla til)
- Hveragerði, Þorlákshöfn (skýrsla í vinnslu)
- Skaftárhreppur, Mýrdalshreppur, Rangárþing (skýrsla til)

Engir aðilar hafa enn skrifað undir samninga

# Stækkun svæða eldvarnaeftirlits

- Víða hafa hlutastarfandi slökkviliðsstjórar ekki tíma til að sinna eldvarnaeftirliti
- Víða eru svæðin of lítil, frændsemi og nálægð of mikil  
=> það verður að stækka eldvarnaeftirlitssvæði
- Tillögur sveitarfélaganna:
  - Sumstaðar sett upp samstarfsnefnd sveitarfélaga sem ræður eldvarnaeftirlitsmann (Snæfellsnes, Akranes+Borgarfjörður, osfrv)
  - Sumstaðar tekur eitt slökkviliðið að sér að sinna skýrslugerð og skoðunum fyrir kostnaði (Eyjafjörður)
  - Sumstaðar er ætlunin að sameina slökkviliðin

# Samvinna, mengunarslysaviðbragð

- Þyrlutækur búnaður hjá SHS, Akureyri
- Lágmarksbúnaður á nokkuð mörgum stöðum
  - Sameign nokkurra sveitarfélaga
  - Sameiginlegar æfingar nokkurra slökkviliða
- Listi yfir lágmarksbúnað er til, Brunamálastofnun mun veita styrki til kaupa á sameiginlegum búnaði
- Sveitarfélögin verða að gera samning sín á milli um eignarhald og viðhald búnaðarins

# Sameiginlegt æfingasvæði slökkviliða

- Stærri slökkvilið ættu að geta alfarið séð um eigin æfingar
- Mikilvægt að koma upp æfingasvæðum slökkviliða á nokkrum stöðum á landinu
- Mikilvægt að koma upp loftbönkum eða auka reykköfunarhylki sem fleiri en eitt slökkvilið geta notað
- Reykjanesbær hefur sett upp æfingasvæði slökkviliða, mjög umhverfisvæn staðsetning, mjög gott framtak

# Yfirlit

- Starfsumhverfi Brunamálastofnunar
  - Stjórnsýsla ríkisins, lög um brunavarnir, breytingar í stjórnsýslu, stefna í sveitarstjórnarmálum, helsta stefnumál í brunamálum
- Helstu lögbundnu verkefni stofnunarinnar
  - Skipurit, Skrifstofusvið, Byggingasvið, Slökkviliðasvið og Brunamálaskólinn
- Mikilvægustu þróunarverkefnin
  - Nýjar reglugerðir, breytingar á lögum
  - Brunavarnaáætlanir sveitarfélaga
  - Samvinna slökkviliða og fjárstuðningur til sveitarfélaga
    - Samvinna/sameining eldvarnaeftirlits sveitarfélaganna
    - Sameiginlegur búnaður v/ mengunarslysaviðbragðs
    - Sameiginleg æfingasvæði slökkviliða
  - Ný Byggingastofnun?
- Lokaorð

# Ný Byggingastofnun?

- Umhverfisráðherra skipaði tvær nefndir
  - Nefnd um endurskoðun laga um skipulagsmál
  - Nefnd um endurskoðun laga um byggingarmál
- Stjórn byggingamála nú á margra höndum, t.d:
  - Umhverfisráðuneyti, allskyns starfsleyfis- og vottunarmál
  - Skipulagsstofnun með vissan hluta stjórnarsýslu
  - Iðnaðar- og viðskiptaráðuneyti, byggingarefni
  - Félagsmálaráðuneyti, ferlimál, lög um fjöleignarhús
  - RB hefur neyðst til að taka að sér vissa stjórnarsýslu
- Brunamálastofnun hefur séð um ca ¼ af byggingareglugerð, vottanir, reglur, leiðbeiningar, skilvirkara ef hún tekur að sér fleiri verkefni
- Nefndin telur eðlilegt að Brunamálastofnun taki málaflokkinn að sér og verði Byggingastofnun
- Tillaga að lögum um byggingarmál fyrir Alþingi 2005?
- Byggingastofnun tæki til starfa 1. janúar 2007

# Lokaorð

- Stjórnvöld stefna að styrkingu sveitarstjórnarstigsins
- Helsta stefna í brunamálum: Auka samvinnu og efla þannig slökkvilið sveitarfélaganna
- Þetta er breyting á stefnu sem kallar á vissa breytingu vinnuaðferða
- Mikilvægt er að stuðla að samvinnu eða sameiningu slökkviliða
  - stækka svæði eldvarnaeftirlits á landsbyggðinni
  - Stuðla að sameign búnaðar og samvinnu vegna mengunarslysaviðbragða
  - Styrkja eigin æfingar og eigin æfingasvæði
  - Staðsetja þyrlutækan, sameiginlegan búnað vegna mengunarslysaviðbragðs hjá SHS og Akureyri